

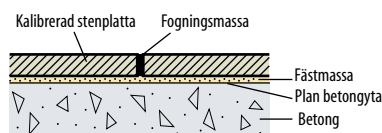
# Golvbeläggning av natursten inomhus

## Montering i fästmassa

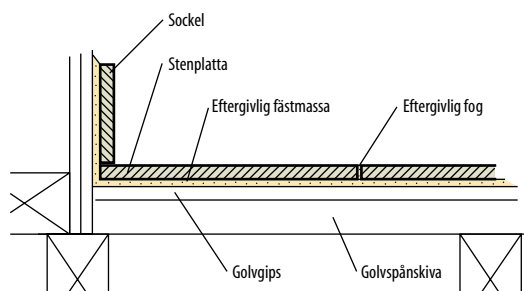
### Definition och användning

Med golv monterat i fästmassa menas att golvbeläggningen samverkar mekaniskt med den bärande konstruktionen.

Denna typkonstruktion bör endast användas då stomkonstruktionen inte ger utrymme för läggning i bruk, fast eller flytande. Vissa rörelser i underlaget kan tas upp om deformationsupptagande fäst- och fogningsmassor används. Montering med icke deformationsupptagande fästmassor bör föreskrivas endast för mindre ytor och på formstabila underlag med ringa temperatur- och fuktförändringar.



Alt A: Montering i fästmassa på underlag av betong



Alt B: Montering i fästmassa på träkonstruktion

### Krav på undergolv

Krav på underlag enligt Natursten, Inomhus kapitel.4.4.4 skall uppfyllas. Underlaget ska vara rent. Ämnen som kan försämra vidhäftningen, t.ex. färg eller olja, ska tas bort.

Ytjämnheten ska minst motsvara brädriven yta med planhet minst enligt toleransklass A i Tabell 43.DC/-1 i Hus AMA 98.

### Projektspecifikation

#### Projekt:

---



---



---

Alternativ A

Alternativ B

#### Undergolv:

Platsgjuten betong,  
ålder \_\_\_\_\_ mån

Prefab betong

Pågjutning/avjämning  
ålder \_\_\_\_\_

Träkonstruktion med skivor  
Skivtyp \_\_\_\_\_

Annat: \_\_\_\_\_

## Stenplattor

Dimensioner, format och toleranser enl. Natursten, Inomhus kapitel.4.2. Stenplattorna skall ha tjocklekstoleransen  $\pm 0,8\text{mm}$ . (kalibrerade)

Val av stenmaterial, kulör, ytbearbetning enligt Natursten, Inomhus kapitel 4.1.

## Fästmassa

Enligt Natursten: Inomhus kapitel 3.1

## Montering

Utförs enligt Natursten: Inomhus kapitel 4.4.8

## Fogning

Fogning utförs enligt Natursten: Inomhus kapitel 3.1.3; 4.3 och 4.4.19 med fogningsmassa i cementgrå kulör.

## Dilatationsfogar

Utförs enligt Natursten: Inomhus kapitel 4.3.3

## Sockel

Utförs enligt Natursten: Inomhus kapitel 4.4.17.

## Härdning, avstängning

Färdig beläggning skall hållas avstängd från belastning tills erforderlig hållfasthet uppnåtts. För gångtrafik gäller avstängning under 3 – 6 dygn. För tyngre trafik gäller avstängning under 7 – 10 dygn. Dessa tider gäller för cementbaserad fästmassa. Om fästmassa av annan typ används, kan det krävas annan tid för avstängning. Det kan även krävas längre tid för att beläggningen ska hinna torka ut så att den kan skyddstäckas utan risk. Det är viktigt att denna tid tas med i planeringen av bygget. Utförs enligt Natursten, Inomhus 4.4.21.

## Krav på färdigt golv

Det färdiga golvet skall uppfylla kraven enligt Natursten, Inomhus kapitel 4.4.3.

## Skyddstäckning

Utförs enligt Natursten, Inomhus kapitel 4.4.23.

## Byggstädning

Utförs enligt Natursten Skötselinstruktion Inomhus.

Stensort: \_\_\_\_\_

Ytbearbetning: \_\_\_\_\_

Plattformat: \_\_\_\_\_

Plattjocklek: \_\_\_\_\_

Fästmassa typ: \_\_\_\_\_

Deformationsklass enl Hus AMA 98 tabell MB/1:  
\_\_\_\_\_

### Fogbredd:

- Klass A, 2mm  
 Klass B, 3mm  
 Fogningsmassa med hög eftergivlighet  
 Dilatationsfogar enl ritning:

Golvet utförs utan sockel

Golvet utförs med sockel

Sockelns höjd: \_\_\_\_\_ tjocklek: \_\_\_\_\_

Sockel i annan stensort/bearbetning än i golvytan:

Utökad avstängningstid

Beläggningen ska hållas avstängd i \_\_\_\_\_

dygn före skyddstäckning

Skyddstäckning utförs enl ritning

Skyddstäckning utföres enl nedan:

Undre skikt: \_\_\_\_\_

Övre skikt: \_\_\_\_\_

Särskilda instruktioner för byggstädning gäller enligt: \_\_\_\_\_  
\_\_\_\_\_



Sveriges Stenindustriförbund 2006

Industrigatan 6, 291 36 KRISTIANSTAD

Tel 044-20 97 80, www.sten.se, e-post: ssf.sfi@sten.se